

年末の大掃除♪こんな時こそ 備蓄用の食品を整理しよう！

災害時の備えに保管している食品たち。長い間放置していませんか？食べられない状態になっていては「いざ」という時に役立ちませんよね。年末のこの機会に、ご家庭の備蓄用の食品を見直して「もしも」の時に困らないよう備えませんか？

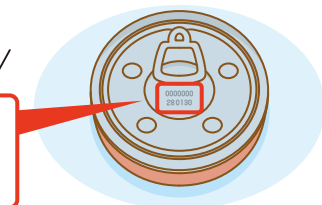
食品の状態チェック

●賞味期限の確認

期限が切れているもの、迫っているものは新しいものと入れ替える。

缶詰などは西暦の下2桁のみ表示されている場合があります

28 01 30 2028年
年 月 日 1月30日
まで



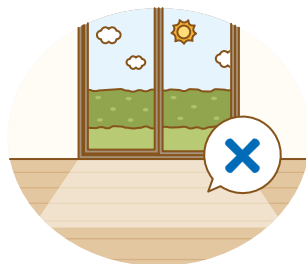
●ほこりや汚れがついている場合は取り除く

アルコールを吹きかけた後キッチンペーパーなどで拭きとる。

保管場所のポイント

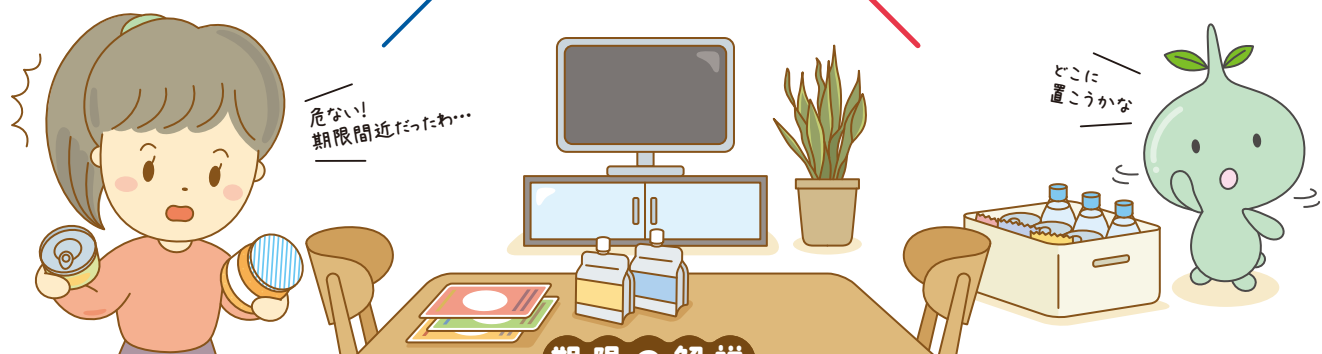
●直射日光が当たる場所 高温多湿の場所は避ける

品質の劣化を防ぐため
温度変化の少ない
風通しのよい場所へ。



●持ち出しやすい 場所に置く

災害時は物や家具が
散乱する可能性があるため
取り出しにくくなる
場所は避ける。

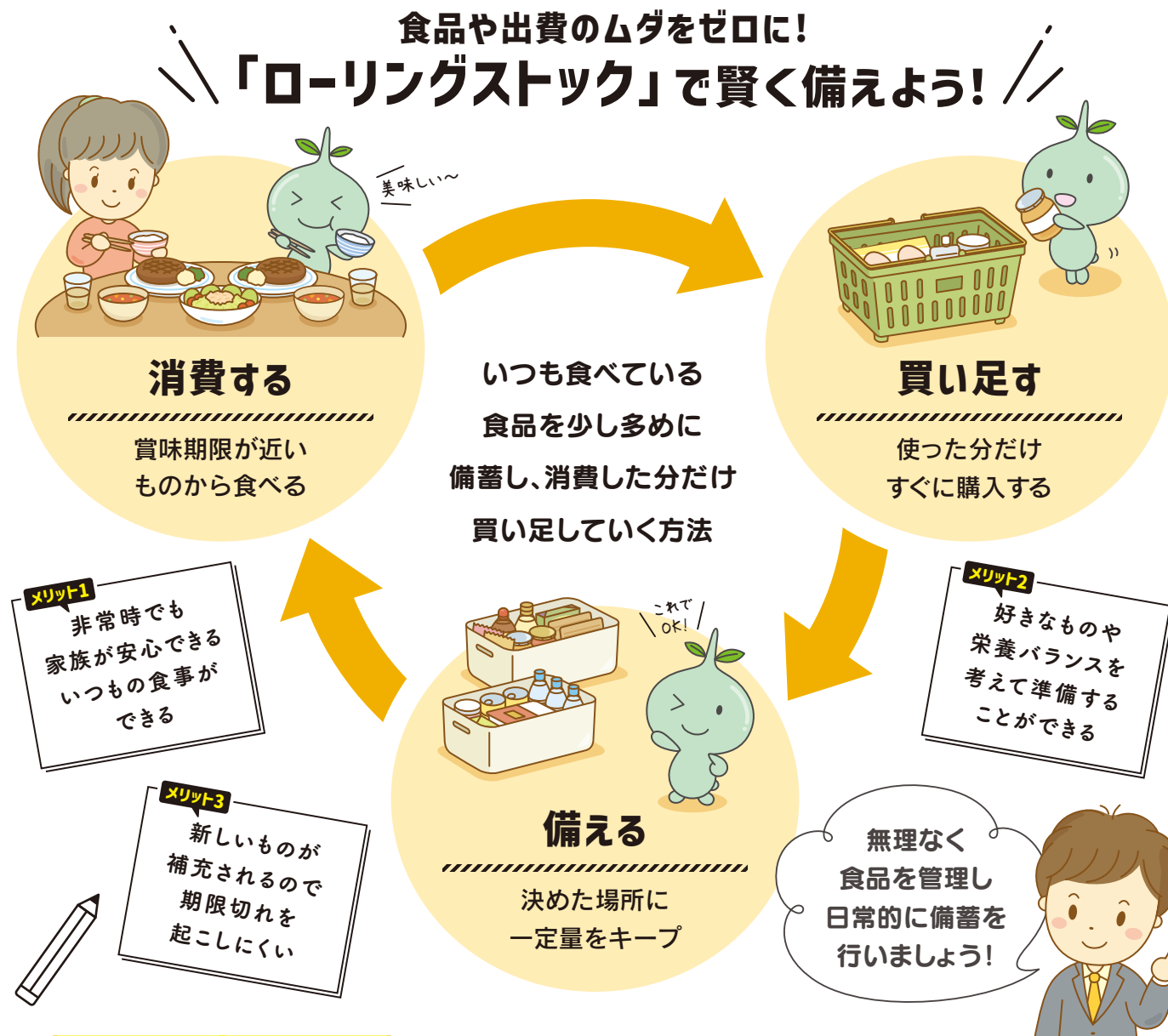


期限の解説

	賞味期限	消費期限
意味	美味しく食べることができる期限	安全に食べることができる期限
期限の考え方	期限を過ぎてもすぐに食べられなくなるわけではないが風味・品質は落ちる可能性がある	期限を過ぎたら食べない方がよい
食品例	●スナック菓子 ●カップ麺 ●缶詰 ●飲料 など	●弁当 ●調理パン ●惣菜 ●生菓子 など

備蓄用の食品
には向き

開封後やパッケージに記載の方法で保存していない場合は、期限前でも品質が劣化していることがあります。



あんあんクイズ

正解者の中から抽選で20名様に
500ポイント進呈！

※ポイントの進呈は、とやま生協・コープいしかわ・
福井県民生協の組合員が対象です。

「賞味期限」の意味として「期限の解説」に
記載されているのはどれでしょう？

- ① 過ぎたら食べない方がよい期限
② 美味しく食べることができる期限
③ 安全に食べることができる期限

注文用紙 >>> 6桁注文番号欄に応募番号【370200】を、注文数欄にクイズの答え(番号)を記入。

はがき >>> クイズの答え・郵便番号・住所・氏名・電話番号・ご所属の生協を明記して下記の宛て先まで。
当日消印有効

Web >>> ホームページの応募フォームから必要事項を入力。

応募フォームはこちら▶



応募締切

2026年1月23日(金)
(注文用紙は1月4回まで)

※お預かりした組合員個人情報は、あんあんクイズ、その他ご本人への通知で
利用させていただきます。
※当選の有無につきましては、ご利用明細の「ポイントのご案内」欄をお確かめください。

Webサイトもぜひチェックしてね♪

Webサイトでは過去の記事をはじめ、記事以外の情報や動画で詳しい内容を「いつでも」「気軽に」見ることが
できます。また、「あんあんクイズ」への応募も可能です。ぜひ答えてね！

サイトは
こちらから

