



保存場所 お悩み相談室

「パッケージに記載の場所に保存しているけれど、正しく保存できているか心配…。」
そんなお悩みから特に保存場所が気になる食品を中心に为您解答します！

しょうゆ・味噌

冷暗所で保存。
開封後は冷蔵庫へ。



油類(サラダ油など)

直射日光などの光が当たる場所を避けて冷暗所へ。



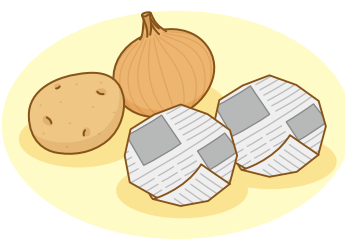
お米(精米後)

冷暗所で保存。夏場は袋から密閉容器に移して野菜室へ。



じゃがいも・玉ねぎ

冷暗所もしくは新聞紙などに包み野菜室へ。



粉類(小麦粉など)

常温保存。開封後は密閉容器に入れて冷蔵庫へ。



バナナ

常温保存。夏場は1本ずつラップに包んで野菜室へ。



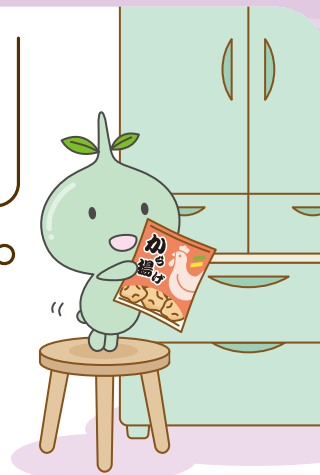
保存後は定期的に賞味期限や食品が傷んでいないか確認を。
また保存場所が汚れていると食中毒の原因に。こまめにお掃除しましょう！



冷蔵・冷凍 保存が必要な食品は購入後すぐに冷蔵庫へ！

賞味期限は未開封のままパッケージに記載の方法で保存し続けた場合の期限です。記載の温度より高い場所に置いておくと品質の劣化が早まり食中毒の原因にもなりますので冷蔵・冷凍品は特に注意しましょう。

- ❗ 冷蔵品でも具体的な温度が記載されている場合はその温度で保存してください。
- ❗ 冷蔵庫の機種によって機能・温度などは異なります。お使いになられている冷蔵庫の取扱説明書にてご確認ください。



答えてポイントもらおう!!

あんあんクイズ

「高温多湿を避け、冷暗所で保存」
①～③の中で適しているのはどこでしょう？

- ① シンクの下
- ② 日光が当たる窓辺
- ③ 食品庫

正解者の中から抽選で20名様に500ポイントを進呈します。
当選の有無につきましては、ご利用明細の「ポイントのご案内」欄をお確かめください。
※ポイントの進呈は、とやま生協・コープいしかわ・福井県民生協の組合員が対象です。

応募方法 注文用紙もしくはパソコン、携帯電話はがきから応募できます(何回でも応募可能)。 応募締切 2023年9月22日(金) (注文用紙は8月2回～9月4回)

注文用紙でのご応募の場合
6桁注文番号欄に**応募番号【370200】**を、注文数欄にクイズの答え(番号)をご記入ください。

パソコンや携帯電話からのご応募の場合
ホームページの応募フォームから必要事項を入力してご応募ください。

ホームページ **あんあんクイズ** 検索

はがきでのご応募の場合
①クイズの答え ②郵便番号 ③住所 ④氏名 ⑤電話番号 ⑥ご所属の生協(とやま生協・コープいしかわ・福井県民生協)を明記して下記の宛て先までお送りください(当日消印有効)。

宛て先 〒920-0362 金沢市古府2丁目188番地
コープ北陸事業連合 安全政策部「あんあんクイズ」係

前回(6月号)のクイズ Q. 食品安全コミュニケーター育成講座は全部で何回行われたでしょう？
① 6回 ② 9回 ③ 7回 正解は「① 6回」

あんあんくん 第85話 アルミトレイで急速冷凍★



※お預かりした組合員個人情報は、あんあんクイズ、その他ご本人への通知で利用させていただきます。